



# ANP – Das Netzwerk der Normenanwender\*innen

Der DIN – Ausschuss Normenpraxis (ANP) ist das Netzwerk der Normenanwendenden. Der ANP fungiert als Schnittstelle zwischen den normensetzenden Gremien von DIN und den Anwendenden von Normen aus Wirtschaft, Wissenschaft und Verwaltung.



### Aufgaben & Nutzen des ANP

Das Hauptanliegen des Anwendernetzwerks ANP ist der inner- und überbetriebliche Informations- und Meinungsaustausch zu nationalen, europäischen und internationalen Normungsprozessen und Normenprojekten. Zudem erarbeitet der ANP praxisorientierte Lösungen und gibt darüber hinaus Rückmeldung an DIN, DIN Software und DIN Media im Hinblick auf die Gestaltung und Erarbeitung von anwendungsgerechten Normen.

Das Mitwirken im ANP und die Teilnahme an den ANP-Sitzungen sichert Unternehmen eindeutige Vorteile wie eine zusätzliche Qualitätssicherung, Prozesstransparenz und einen Vorsprung im Wettbewerb. Der ANP als Anwendernetzwerk trägt zudem als Forum der Kommunikation und

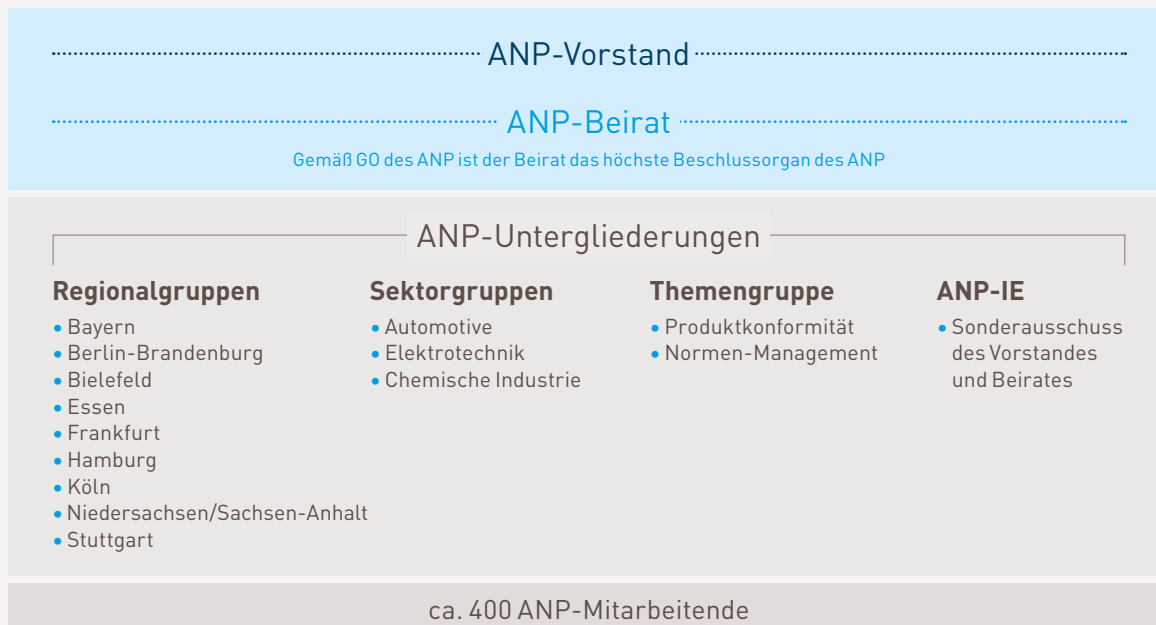
des Informationsaustausches zur ständigen beruflichen Bildung und Weiterbildung seiner Mitarbeitenden bei. Darüber hinaus informiert der ANP seinen Mitarbeitendenkreis über Entwicklungen im Vorfeld wichtiger Normungsentscheidungen und trägt dazu bei, die Anwendenden frühzeitig über DIN mit einzu beziehen.

### Unser Netzwerk

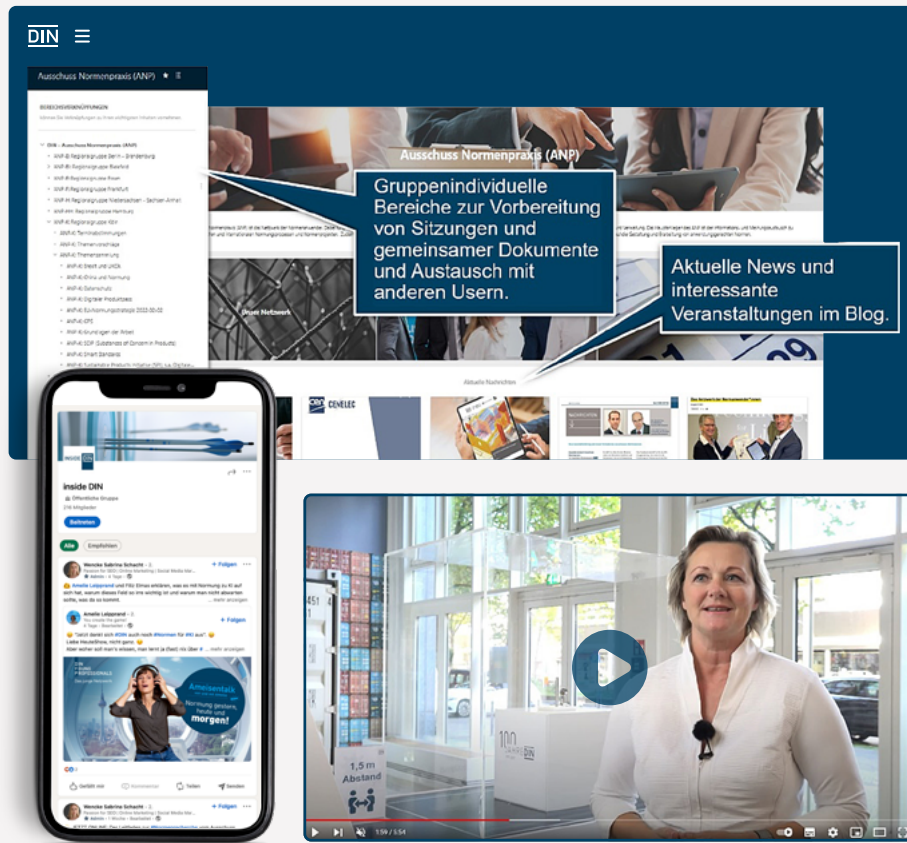
Das Anwendernetzwerk besteht aus rund 400 Expert\*innen. Diese tauschen sich aktuell in neun Regionalgruppen, drei Sektorgruppen, zwei Themengruppen und einem Sonderausschuss über Normungsfragen aus. Durchschnittlich nehmen an den Sitzungen der einzelnen Projektgruppen 15 bis 30 Mitarbeitende teil.

## Organisationsstruktur des ANP

Zur [Website](#) des ANP



# Öffentlichkeitsarbeit des ANP



Die Mitarbeitenden des ANP können sich über die DIN-Kommunikationsplattform [DIN.ONE](#) auch zwischen den Sitzungen zu aktuellen Themen austauschen, miteinander netzwerken und individuelle Fragen innerhalb ihrer Community stellen.

Werden Sie Teil unserer LinkedIn-Gruppe [inside DIN](#) und besuchen Sie unseren [YouTube](#)-Kanal!

Zum ANP-[Imagevideo](#):



## Beiträge für die Mitarbeit im DIN – Ausschuss Normenpraxis (ANP)

Seit Januar 2023 sind Mitarbeitende des ANP, deren Unternehmen DIN-Mitglied sind, betragsbefreit.

Der Jahresbeitrag für ANP-Mitarbeitende, deren Unternehmen **nicht** DIN-Mitglied sind, beträgt:

- Unternehmen mit 1-10 Beschäftigten: 170 €
- Unternehmen mit 11-50 Beschäftigten: 295 €
- Unternehmen mit 51-250 Beschäftigten: 415 €
- ab 251 Beschäftigten: 475 €

## Gastzugang

Gäste können ohne Beitragszahlung und ohne Wahlrecht an Sitzungen teilnehmen (max. ein Jahr).

## Aktuelle Termine

Aktuelle Sitzungstermine des ANP sind entweder auf den Seiten der einzelnen Gruppen zu sehen (inklusive Sitzungshistorie) oder auf der Gesamtübersicht aller anstehenden Sitzungen unter dem Menüpunkt „[Aktuelles](#)“. Gäste sind nach vorheriger Anmeldung herzlich willkommen.

**Tipp**



Werden Sie DIN-Mitglied und profitieren Sie von vielen Vorteilen.

Mehr Informationen unter [din.de/de/mitwirken/din-mitgliedschaft/fuenf-modelle-der-mitgliedschaft](https://din.de/de/mitwirken/din-mitgliedschaft/fuenf-modelle-der-mitgliedschaft)

## Kontakt zur Geschäftsstelle des ANP

DIN – Ausschuss Normenpraxis (ANP)  
DIN Deutsches Institut für Normung e. V.  
Am DIN-Platz | Burggrafenstraße 6 | 10787 Berlin  
Telefon +49 30 2601-7005 | [anp@din.de](mailto:anp@din.de)

