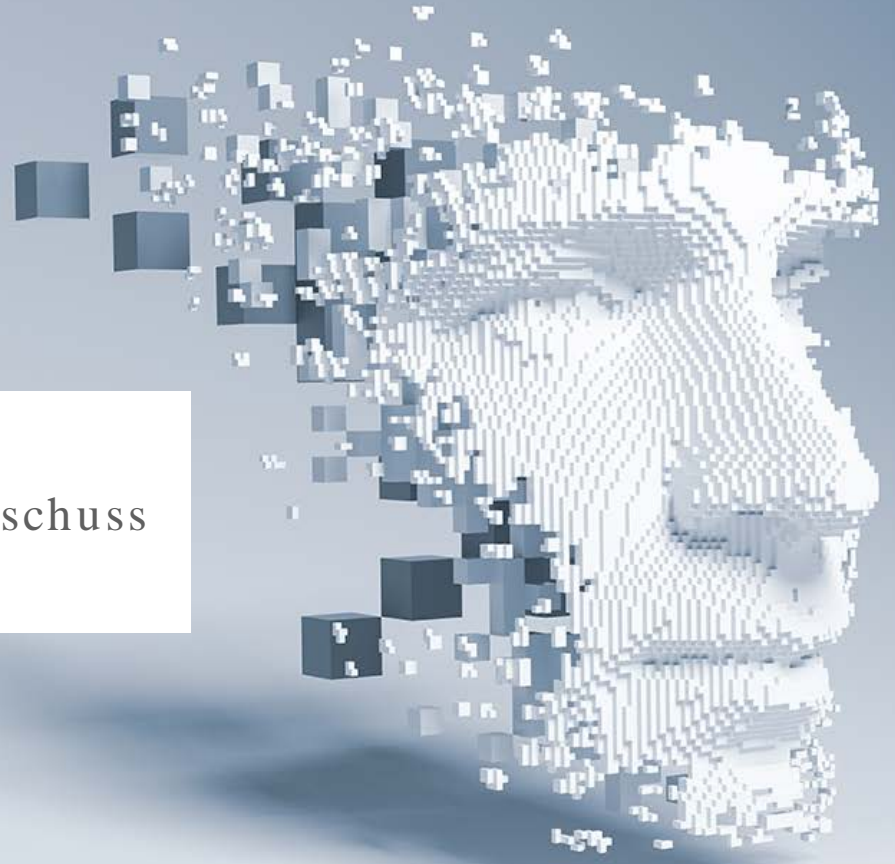
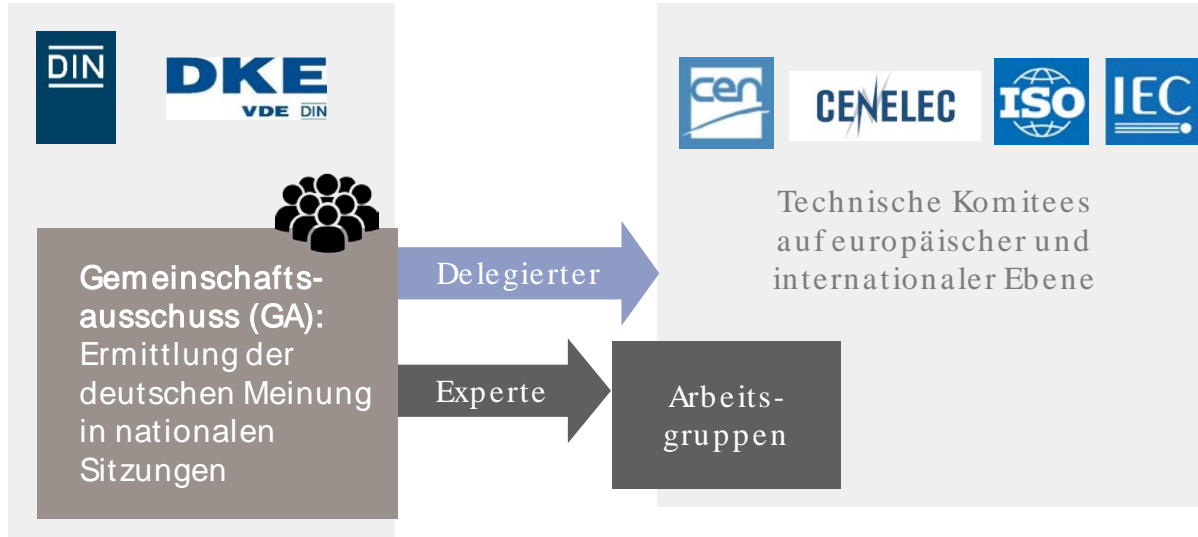


Vorstellung der laufenden Normungs- aktivitäten

Dr. Tarek Besold
Obperson DIN/DKE-Gemeinschaftsausschuss
„Künstliche Intelligenz“



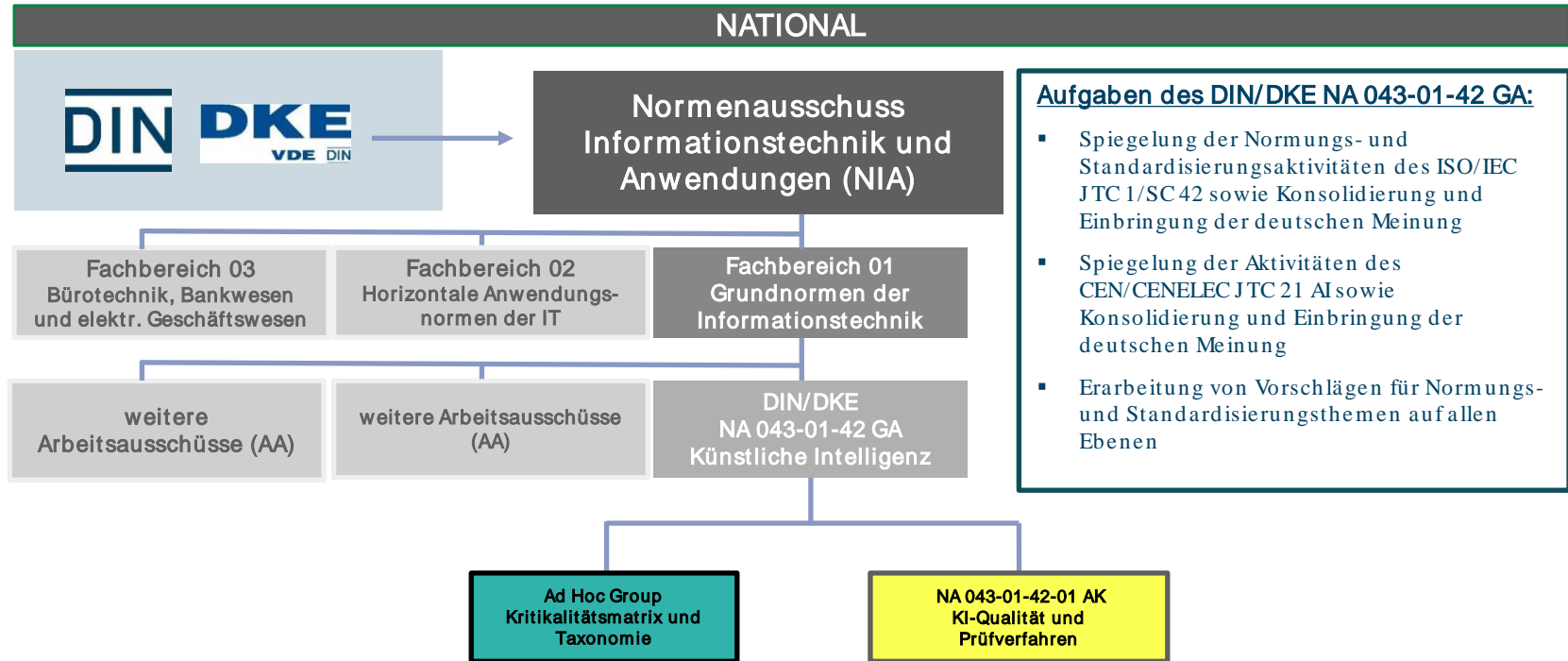
Das Zusammenspiel nationaler und internationaler Normung



- *Beitragen der deutschen Meinung in europäischen/internationalen Sitzungen (Plenarsitzungen, 2-4 pro Jahr)*
- *Beitragen der Expertenmeinungen (meist national erarbeitet) in Arbeitsgruppen (mehrmals jährlich bis zu wöchentlich)*



Die Struktur des DIN/DKE NA 043-01-42 GA Künstliche Intelligenz



Der GA in Zahlen



- Gegründet Januar 2018
- 2021 Überführung in DIN/DKE GA



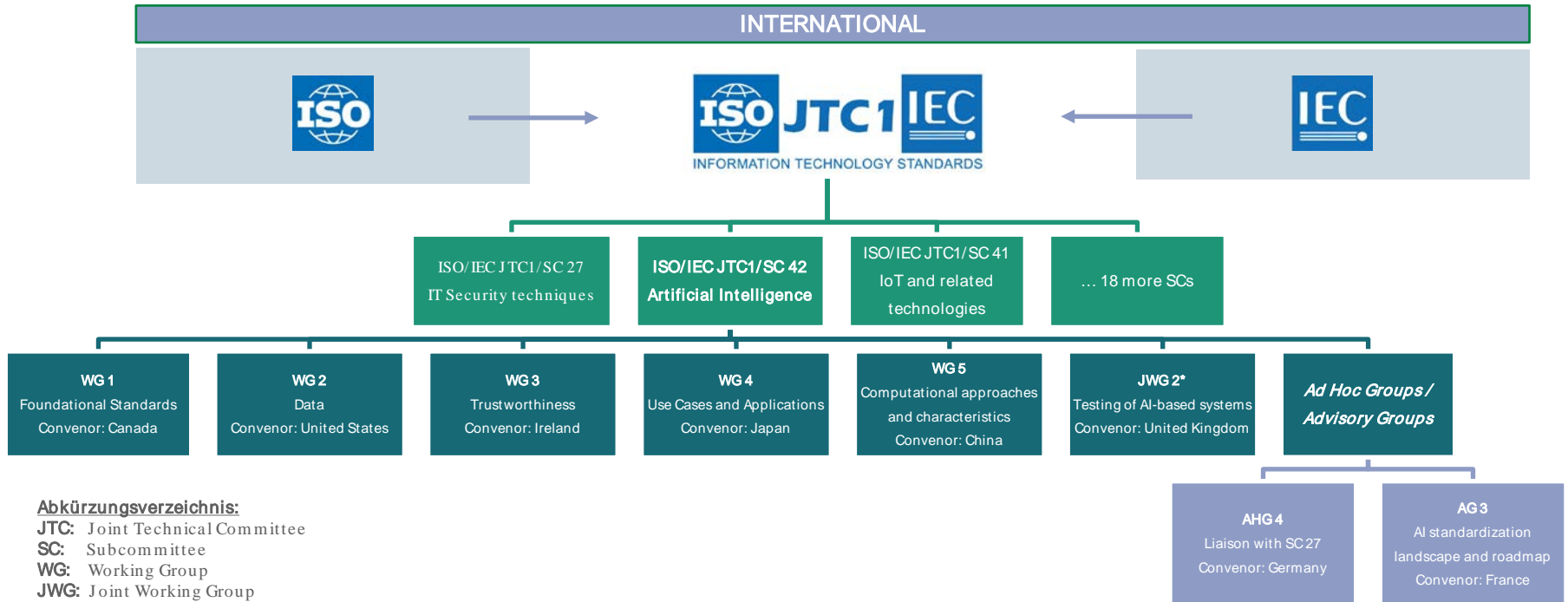
- > 100 Expert:innen (11/2022)



- 03/2022 Gründung Arbeitskreis KI-Qualität und Prüfverfahren



Der GA als Spiegelgremium für ISO/IEC JTC 1/SC 42 Artificial Intelligence



Abkürzungsverzeichnis:

- JTC:** Joint Technical Committee
- SC:** Subcommittee
- WG:** Working Group
- JWG:** Joint Working Group
- AHG:** Ad Hoc Group
- AG:** Advisory Group

* (zusammen mit ISO/IEC JTC1/SC7 Software and systems engineering)



ISO/IEC JTC 1/SC 42 Artificial Intelligence in Zahlen



- Gegründet 2017
- Eröffnungspplenarsitzung 2018



- 36 P-Mitglieder (Participating)
- 16 O-Mitglieder (Observing)



- 16 veröffentlichte ISO-Standards
- 25 ISO-Standards in Entwicklung



Mitglieder des ISO/IEC JTC 1/SC 42 Artificial Intelligence

Participating Members (36):

Australia (SA)
 Austria (ASI)
 Belgium (NBN)
 Canada (SCC)
 China (SAC)
 Congo, The Democratic Republic of (OCC)
 Cyprus (CYS)
 Denmark (DS)
 Finland (SFS)
 France (AFNOR)
 Germany (DIN)
 India (BIS)
 Ireland (NSAI)
 Israel (SII)
 Italy (UNI)
 Japan (JISC)
 Kazakhstan (KAZMEMST)
 Kenya (KEBS)

Korea, Republic of (KATS)
 Luxembourg (ILNAS)
 Malta (MCCAA)
 Netherlands (NEN)
 Norway (SN)
 Philippines (BPS)
 Portugal (IPQ)
 Russian Federation (GOST R)
 Rwanda (RSB)
 Saudi Arabia (SASO)
 Singapore (ESG)
 Spain (UNE)
 Sweden (SIS)
 Switzerland (SNV)
 Türkiye (TSE)
 Uganda (UNBS)
 United Kingdom (BSI)
 United States (ANSI)

Observing Members (16):

Argentina (IRAM)
 Benin (ANM)
 Brazil (ABNT)
 Côte d'Ivoire (CODINORM)
 Hong Kong (ITCHKSAR)
 Hungary (MSZT)
 Indonesia (BSN)
 Lithuania (LST)
 Mexico (DGN)
 New Zealand (NZSO)
 North Macedonia (ISRSM)
 Poland (PKN)
 Romania (ASRO)
 South Africa (SABS)
 Ukraine (DSTU)
 United Arab Emirates (MOIAT-STR)



Grundsätze der nationalen und internationalen Normung

- Freiwilligkeit
- Marktrelevanz
- Konsens
- Einbindung aller Kreise aus Wirtschaft, Wissenschaft und Gesellschaft
- Eine Stimme pro Land
- Weltweit

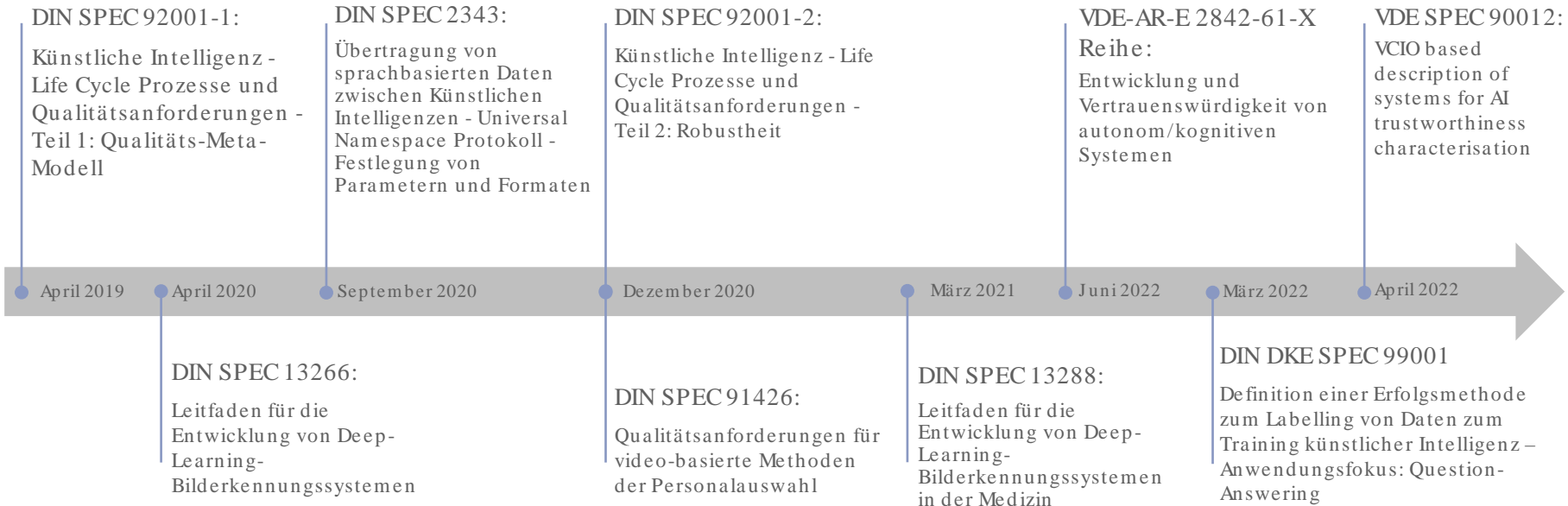


Erneut: Das Zusammenspiel nationaler und internationaler Normung

- Internationale Normung hat Vorrang
- Internationale Normen sollen aufgrund der WTO-Empfehlung unverändert als regionale und nationale Normen übernommen werden (siehe WTO-Normenkodex)
- Dies gilt für alle Regionen
 - Im europäischen Kontext siehe speziell die Wiener Vereinbarung und das Frankfurter Abkommen



Beispiele veröffentlichter nationaler Standards



Beispiele veröffentlichter ISO-Standards

- ISO/IEC 22989 Information Technology – Artificial Intelligence – Artificial intelligence concepts and terminology
- ISO/IEC 23053 Framework for Artificial Intelligence (AI) Systems Using Machine Learning (ML)
- ISO/IEC 38507 Information Technology – Governance of IT – Governance implications of the use of artificial intelligence by organizations
- ISO/IEC TS 4213 Information Technology – Artificial Intelligence – Assessment of machine learning classification performance



Beispiele momentan in Entwicklung befindlicher ISO-Standards

- ISO/IEC CD 5259-1...5 Artificial Intelligence – Data quality for analytics and machine learning
- ISO/IEC 23894 Information Technology – Artificial Intelligence – Guidance on risk management
- ISO/IEC DIS 42001 Information Technology – Artificial Intelligence – Management system
- ISO/IEC AWI TS 29119-11 Software and systems engineering – Software testing – Part 11: Testing of AI systems
- ISO/IEC TS 8200 Information Technology – Artificial Intelligence – Controllability of automated artificial intelligence systems



Zusammenfassung

- DIN/DKE NA043-01-42 GA als Forum zur nationalen Meinungsbildung zum Thema KI-Normung und als Zugang zur Mitarbeit in der nationalen und internationalen KI-Normung
- Normung lebt von der aktiven Mitarbeit einer diversen Gruppe an Vertreter:innen aus Wirtschaft, Wissenschaft und Gesellschaft
- Im GA, sowie in CEN/CENELEC JTC 21 und ISO/IEC JTC 1/SC 42, werden bereits jetzt und in den nächsten Jahren die nationalen und internationalen Weichen für die zukünftige Nutzung von KI im professionellen und im privaten Bereich – als Unternehmen und als Verbraucher:innen – gestellt. **Normung fußt auf Konsens – Mitarbeit ermöglicht Mitgestaltung!**

