



Universität Augsburg  
Medizinische Fakultät

# Pollen, Allergie und Klimawandel - wo ist der Nexus?

Traidl-Hoffmann, Claudia

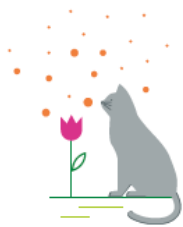
UNIVERSITÄTSKLINIKUM  
AUGSBURG



HELMHOLTZ  
MUNICH



CLCARE



**17 MILLIONEN**

Europäer:innen leiden an einer Lebensmittelallergie

Wobei bei 8% das Risiko einer akuten Anaphylaxie\* besteht, die tödlich enden kann.

\*akute, allergische Reaktion des Immunsystems auf wiederholte Zufuhr körperfremder Eiweißstoffe. Das betrifft den ganzen Körper.

**100 MILLIONEN**

Europäer:innen leiden an allergischen Schnupfen.



Normale Bronchiole

**70 MILLIONEN**

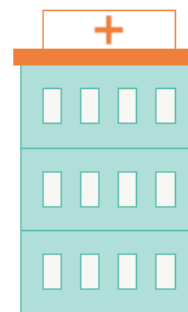
Europäer:innen leiden an Asthma.



Asthma Bronchiole



Asthma Bronchiole während eines Anfalls



Asthma ist die häufigste **chronische Erkrankung bei Kindern** und die Hauptursache für Krankenhausaufenthalte und - einweisungen bei Kindern.

**90%** der Menschen mit Asthma haben eine Allergie als Mitursache. **!**

**100 MILLIONEN** Arbeits- und Schulausfalltage werden in Europa jedes Jahr durch Asthma und allergische Rhinitis\* verursacht.

\*Entzündung der Nasenschleimhaut

## SOZIOÖKONOMISCHE KOSTEN



Indirekte Kosten einer unbehandelten Allergie

**55 - 151 MILLIARDEN pro Jahr**



Gesamtkosten von Asthma in Europa

**17,7 MILLIARDEN pro Jahr**



Geschätzter Produktivitätsverlust aufgrund schlechter Asthmakontrolle der Patient:innen

**9,8 MILLIARDEN pro Jahr**

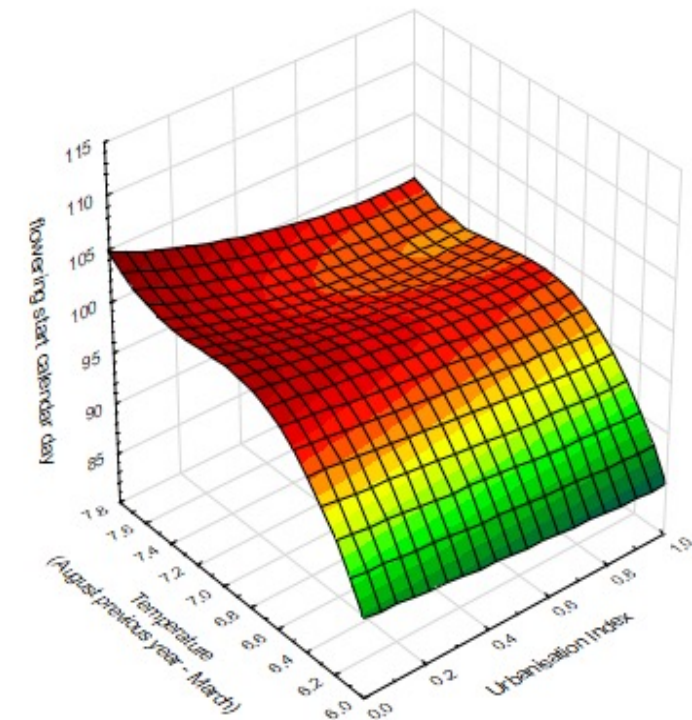
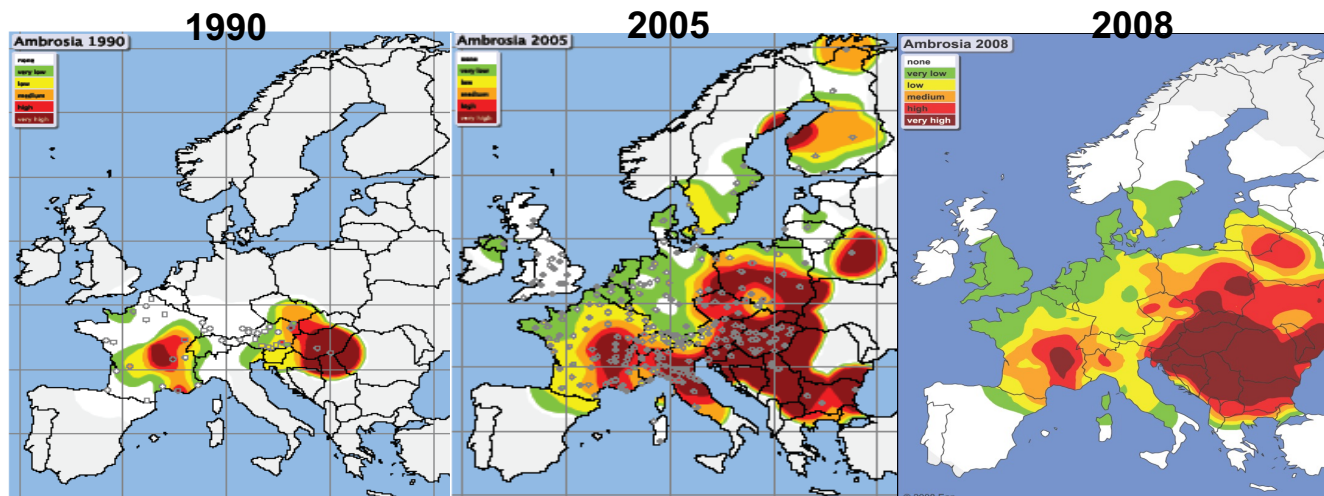


**142 MILLIARDEN pro Jahr** Können bei richtiger Diagnose und Behandlung gerettet werden.

# Klimawandel - Effekt auf allergene Pflanzen und Pollen

Flowering start calendar day vs urbanisation index vs air temperature  
 $p < 0,001$

- Längere Pollenflugzeiten
- Mehr Pollen
- Aggressivere Pollen
- Neue Pollen



Ambrosia in europe

Buters et al. Allergo J **HIT 2015**  
MUNICH

# Verkehrsbelastung als Risikofaktor für unsere Gesundheit

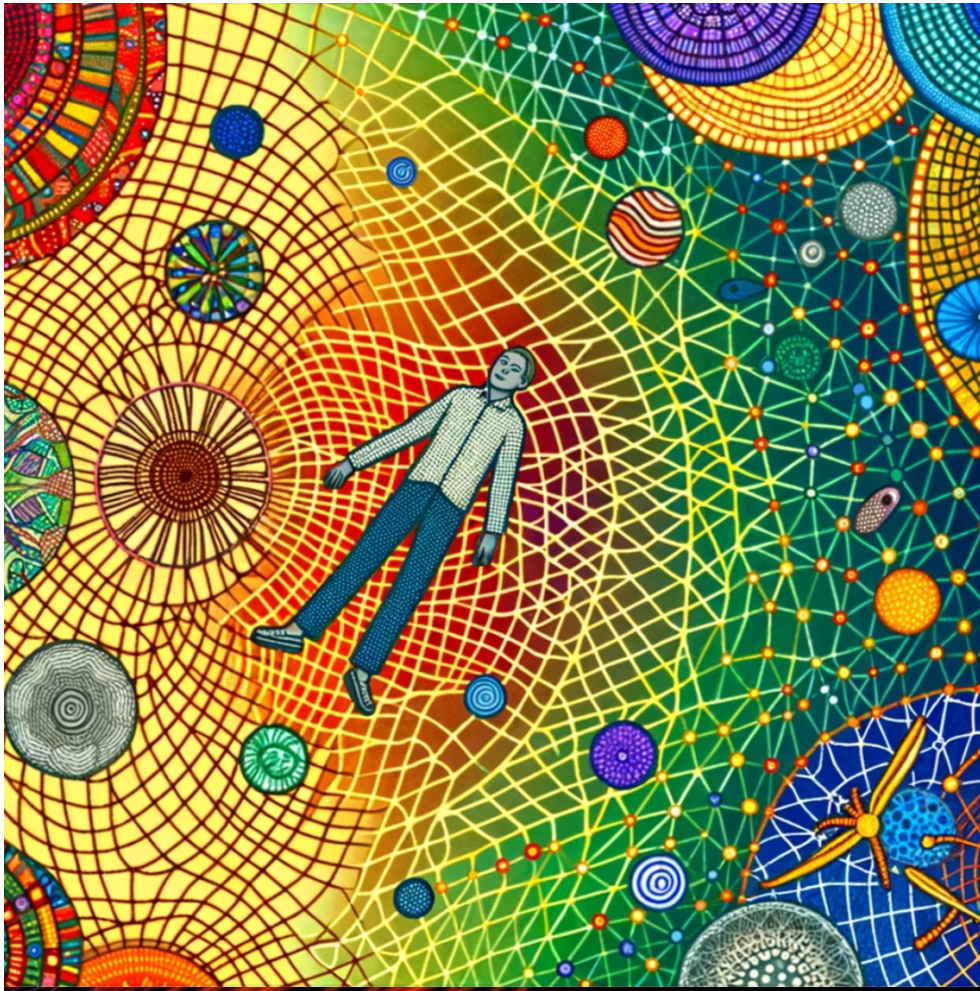
Entwicklung der Neurodermitis und folglich Allergien in Verbindung mit *Pollution*



Stark befahrene Straßen → Prävalenz Neurodermitis bei Kindern mit 6 Jahren signifikant erhöht

# High biodiversity maintains health

The net that holds us is becoming holey



# Embracing Nature: The Key to Childhood Health and Well-being



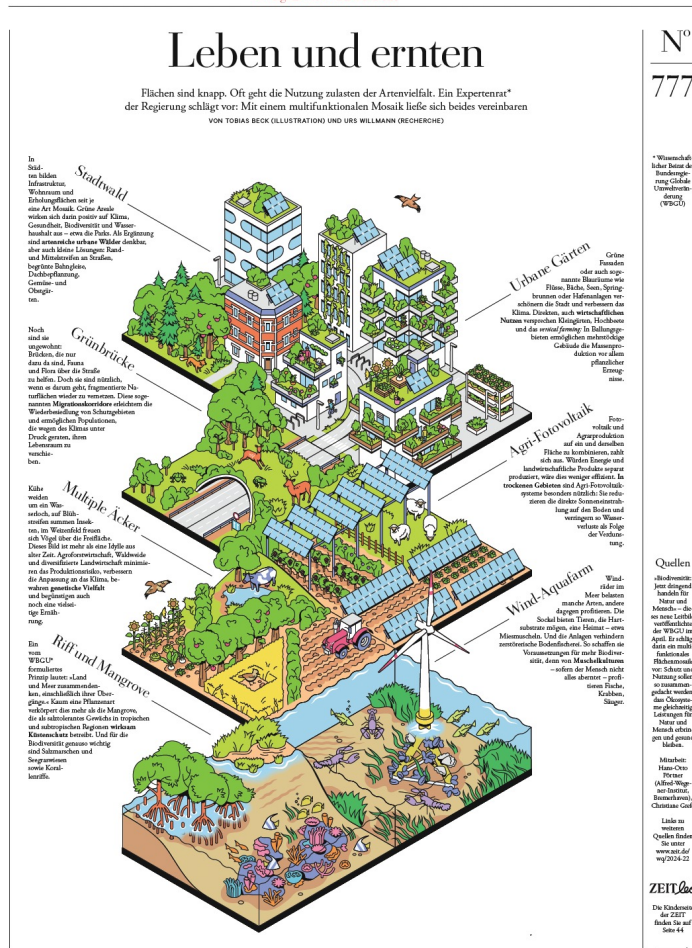
# Lebensbereiche gestalten: Ernähren, Bewegen, Wohnen

Gesunde Lebensstile  
sind oft nachhaltig –  
und umgekehrt.



Rahmenbedingungen und  
äußere Verhältnisse,  
die gesunde,  
umweltverträgliche  
Lebensstile **möglich** und  
**attraktiv** machen.

# Die Stadt der Zukunft – Leben und Ernten



Name	Allergenität (0=nicht allergen, 1=niedrig allergen, 2- moderat allergen)	In Bergmann et al empfohlen	Nachhaltige Bäume nach GALK	Climate resilient
Feldahorn	1	X	Mit Einschränkungen geeignet	Sehr geeignet
Norwegischer Ahorn		X		Geeignet – sehr geeignet
Rot-Ahorn	1	X		geeignet
Felsenbirne	0		Sehr geeignet	
Roskastanie	1	X		Nicht geeignet/geeignet
Wildkirsche	1	X	Nicht geeignet	Sehr geeignet
Japanische Zerkove	2		Eingeschränkt geeignet	geeignet

16. Mai 2024 DIE ZEIT N° 22

# The city of the future





Quelle: Vecteezy



# Biodiversity: Act Now for Nature and Humanity

Vorstellung des Hauptgutachtens 2023

# Gesund leben auf einer gesunden Erde

Prof. Dr. Claudia Traidl-Hoffmann

13. Dezember 2023

# WBGU

Wissenschaftlicher Beirat der Bundesregierung  
Globale Umweltveränderungen

